



Администрация Пермского муниципального округа Пермского края  
Комитет имущественных отношений

## РАСПОРЯЖЕНИЕ

18.11.2024

№ 3928

### **Об установлении публичного сервитута на часть земельных участков**

В соответствии со ст. 23, гл. V.7 Земельного кодекса Российской Федерации, Федеральным законом от 25.10.2001 № 137-ФЗ «О введении в действие Земельного кодекса Российской Федерации», пп. 3.2.5 п. 3.2 разд. 3 Положения о комитете имущественных отношений администрации Пермского муниципального округа, утвержденного решением Думы Пермского муниципального округа Пермского края от 29.11.2022 № 48, на основании ходатайства публичного акционерного общества «Россети Урал» (ИНН 6671163413, ОГРН 1056604000970) (далее - ПАО «Россети Урал») от 31.10.2024 № 15368:

1. Установить в интересах ПАО «Россети Урал» публичный сервитут общей площадью 16571 кв.м на часть земельных участков, согласно приложению № 1 к настоящему распоряжению.

Цель: Эксплуатации объектов электросетевого хозяйства Строительство ВЛ 10 кВ общей ориентировочной протяженностью 1,45 км; ВЛ 10 кВ с ПРВТ-10кВ ориентировочной протяженностью 0,5 км. Реконструкция КВЛ 10 кВ Кичаново ПС 35/10 кВ Култаево для электроснабжения производственной базы по адресу: 614520, Пермский край, Пермский район, с.Култаево (4500046589).

Срок: 49 лет.

2. Утвердить границы публичного сервитута земельного участка, указанного в п. 1 настоящего распоряжения, согласно прилагаемой схеме расположения границ публичного сервитута.

3. Срок, в течение которого использование указанного в п. 1 настоящего распоряжения земельного участка в соответствии с их разрешенным использованием будет невозможно или существенно затруднено в связи с осуществлением сервитута – продолжительность не превышает три месяца для земельных участков, предназначенных для жилищного строительства (в том числе индивидуального жилищного строительства), ведения личного подсобного хозяйства, садоводства, огородничества; не превышает один год - в отношении

иных земельных участков.

4. Порядок установления зон с особыми условиями использования территорий и содержание ограничений прав на земельные участки в границах таких зон установлен Постановлением Правительства РФ от 24.02.2009 № 160 «О порядке установления охранных зон объектов электросетевого хозяйства и особых условий использования земельных участков, расположенных в границах таких зон».

5. Плата за публичный сервитут устанавливается в соответствии с Федеральным законом от 29.07.1998 № 135-ФЗ (ред. от 19.12.2022) «Об оценочной деятельности в Российской Федерации» и методическими рекомендациями, утверждёнными приказом Минэкономразвития России от 04.06.2019 № 321, а также в приложении № 4 к настоящему распоряжению.

6. Комитету имущественных отношений администрации Пермского муниципального округа в течение 5 рабочих дней со дня подписания настоящего распоряжения:

6.1. направить настоящее распоряжение в Управление Федеральной службы государственной регистрации, кадастра и картографии по Пермскому краю;

6.2. направить настоящее распоряжение в ПАО «Россети Урал»;

6.3. разместить настоящее распоряжение на официальном сайте Пермского муниципального округа в информационно-телекоммуникационной сети «Интернет» ([www.permokrug.ru](http://www.permokrug.ru)).

7. ПАО «Россети Урал» привести земельные участки в состояние пригодное для использования в соответствии с разрешенным использованием в срок не позднее 3 (трех) месяцев после завершения строительства или эксплуатации инженерного сооружения, для размещения которого был установлен публичный сервитут.

8. Настоящее распоряжение вступает в силу со дня его подписания.

9. Контроль исполнения распоряжения возлагаю на себя.

И.о. председателя комитета



М.В. Королева

Приложение № 1  
к распоряжению  
комитета имущественных  
отношений администрации  
Пермского муниципального округа  
от 18.11.2024 № 3928

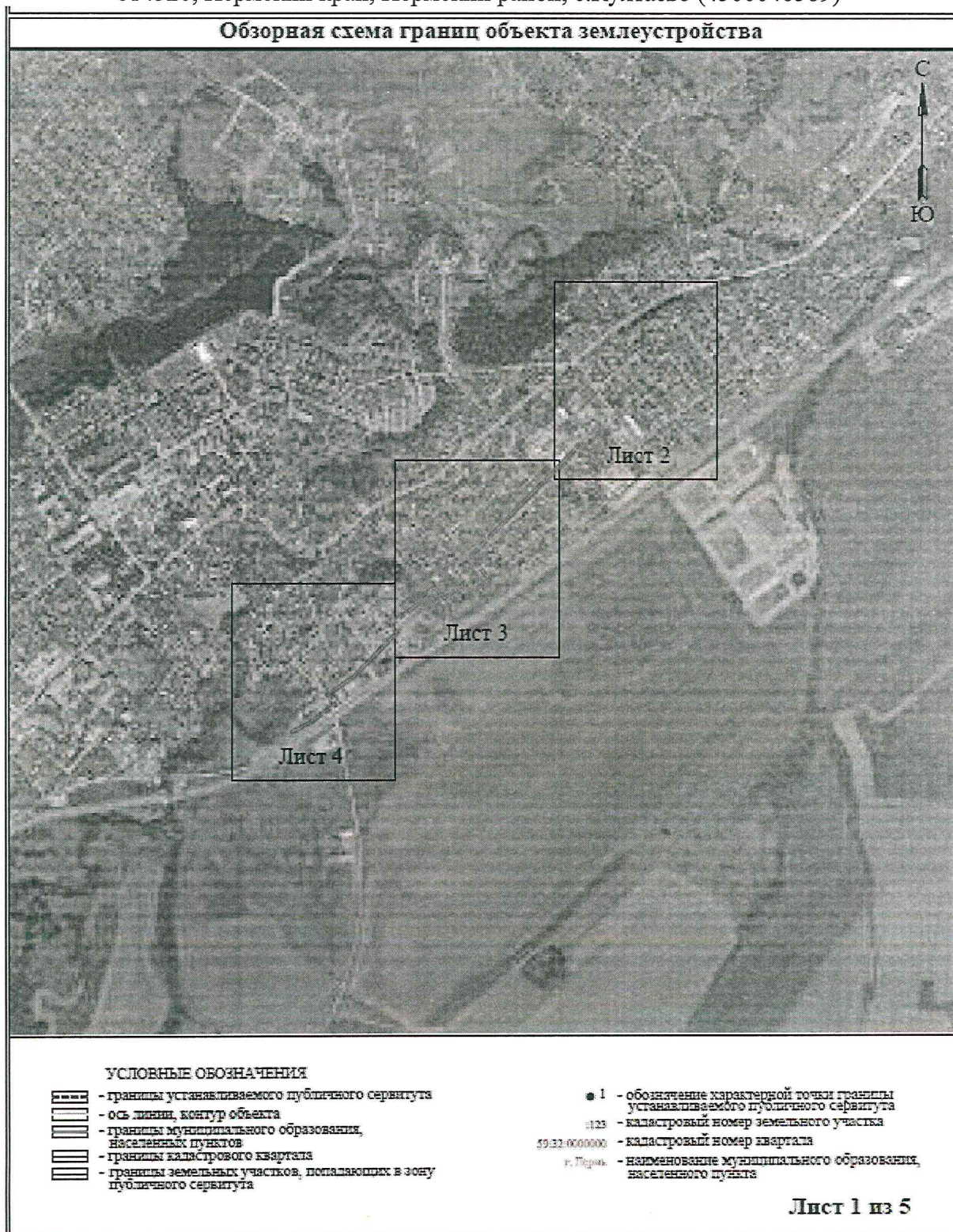
**Список земельных участков,  
на которые устанавливается публичный сервитут**

№ п/п	Кадастровый номер земельного участка	Адрес земельного участка	Площадь обременения, кв. м
1.	59:32:3980009:701	край Пермский, р-н Пермский, с/пос. Култаевское	4
2.	59:32:0680001:9821	Пермский край, Пермский район, Култаевское с/п, с. Култаево, ул. Ладожская, 2	79
3.	59:32:0680001:9820	Пермский край, Пермский район, Култаевское с/п, с. Култаево, ул. Ладожская, 4	53
4.	59:32:0680001:9819	Пермский край, м.р-н Пермский, с.п. Култаевское, с. Култаево, ул. Ладожская, з/у 6	50
5.	59:32:0680001:9818	Пермский край, Пермский район, Култаевское с/п, с. Култаево, ул. Ладожская, 8	50
6.	59:32:0680001:9817	Пермский край, Пермский район, Култаевское с/п, с. Култаево, ул. Заречная	60
7.	59:32:0680001:9816	Пермский край, Пермский район, Култаевское с/п, с. Култаево, ул. Заречная	63
8.	59:32:0680001:9578	Пермский край, м.р-н Пермский, с.п. Култаевское, с. Култаево, ул. Дорожная, з/у 12	11
9.	59:32:0680001:9459	Пермский край, р-н Пермский, с/п Култаевское, с. Култаево, ул. Шоссейная, д. 13	81
10.	59:32:0680001:9458	Пермский край, р-н Пермский, с/п Култаевское, с. Култаево, ул. Шоссейная, д. 20	80
11.	59:32:0680001:9271	Пермский край, Пермский район, Култаевское с/пос., с. Култаево, ул. Сибирская	221
12.	59:32:0680001:8108	Пермский край, м.р-н Пермский, с.п. Култаевское, с. Култаево, ул. Листопадная, з/у 16	124
13.	59:32:0680001:8064	Пермский край, р-н Пермский, с. Култаево, ул. Вишневая, д. 19	80
14.	59:32:0680001:4788	Пермский край, Пермский район, Култаевское с/пос., с.Култаево	34
15.	59:32:0680001:4730	Пермский край, м.р-н Пермский, с.п. Култаевское, с. Култаево, ул. Вишневая, з/у 8	112
16.	59:32:0680001:4729	край Пермский, р-н Пермский, с/п Култаевское, с. Култаево, Участок 7	113
17.	59:32:0680001:4719	край Пермский, р-н Пермский, с/п Култаевское, с. Култаево, Участок 38	141

18.	59:32:0680001:4707	Пермский край, м.р-н Пермский, с.п. Култаевское, с. Култаево, ул. Вишневая, з/у 21	151
19.	59:32:0680001:4705	Пермский край, район Пермский, Култаевское с/п, с. Култаево, ул. Вишневая, 17а	35
20.	59:32:0680001:4702	Пермский край, муниципальный округ Пермский, село Култаево, улица Вишневая, земельный участок 10а	50
21.	59:32:0680001:4701	Пермский край, Пермский р-н, с. Култаево, ул. Вишневая, д. 12	26
22.	59:32:0680001:2924	край Пермский, р-н Пермский, с/пос. Култаевское, с. Култаево, ул. Романа Кашина, дом 42	234
23.	59:32:0680001:2829	край Пермский, р-н Пермский, с/пос. Култаевское, с. Култаево, ул. Романа Кашина, дом 42	231
24.	59:32:0680001:12510	Пермский край, Пермский р-н, с Култаево, ул Шоссейная	53
25.	59:32:0680001:12503	Пермский край, Пермский р-н, с Култаево, ул Листопадная	742
26.	59:32:0680001:12493	Пермский край, Пермский р-н, с Култаево	558
27.	59:32:0680001:12485	Пермский край, Пермский р-н, с Култаево	83
28.	59:32:0680001:12483	Пермский край, Пермский р-н, с Култаево	257
29.	59:32:0680001:12468	Пермский край, Пермский р-н, с Култаево	38
30.	59:32:0680001:12458	Пермский край, Пермский р-н, с Култаево	778
31.	59:32:0680001:12457	Пермский край, Пермский р-н, с Култаево, ул Дорожная	17
32.	59:32:0680001:12443	Пермский край, муниципальный округ Пермский, село Култаево, улица Листопадная	94
33.	59:32:0680001:11768	Пермский край, м.р-н Пермский, с.п. Култаевское, с Култаево, ул Дорожная, з/у 15	84
34.	59:32:0680001:11755	Пермский край, м.р-н Пермский, с.п. Култаевское, с Култаево, ул Вишневая, з/у 21а	15
35.	59:32:0680001:11658	Пермский край, м.р-н Пермский, с.п. Култаевское, с Култаево, ул Ладожская, з/у 14а	166
36.	59:32:0680001:11328	Пермский край, м.р-н Пермский, с.п. Култаевское, с. Култаево, ул. Листопадная, з/у 19	74
37.	59:32:0680001:10898	Пермский край, Пермский район, Култаевское с/п, с.Култаево, ул.Сибирская	36
38.	59:32:0680001:10396	Пермский край, Пермский р-н, с. Култаево	929
39.	59:32:0680001:10391	Пермский край, Пермский район, Култаевское с/п, с. Култаево, ул. Ладожская, 50	67
40.	59:32:0680001:10390	Пермский край, м.р-н Пермский, с.п. Култаевское, с. Култаево, ул. Ладожская, з/у 48	72
41.	59:32:0680001:10389	Пермский край, Пермский район, Култаевское с/п, с. Култаево, ул. Ладожская, 46	88
42.	59:32:0680001:10388	Пермский край, м.р-н Пермский, с.п. Култаевское, с Култаево, ул Ладожская, з/у 42	88
43.	59:32:0680001:10387	Пермский край, Пермский район, Култаевское с/п, с. Култаево, ул. Ладожская, 40	84

44.	59:32:0680001:10386	Пермский край, Пермский район, Култаевское с/п, с. Култаево, ул. Ладожская, 38	82
45.	59:32:0680001:10385	Пермский край, Пермский район, Култаевское с/п, с. Култаево, ул. Ладожская, 36	86
46.	59:32:0680001:10384	Пермский край, Пермский район, Култаевское с/п, с. Култаево, ул. Ладожская, 34	55
47.	59:32:0680001:10379	Пермский край, м.р-н Пермский, с.п. Култаевское, с. Култаево, ул. Ладожская, з/у 22	104
48.	59:32:0680001:10170	Пермский край, Пермский район, с. Култаево, ул. Заречная	29
49.	59:32:0680001:10101	Пермский край, Пермский р-н, Култаевское с/п, с. Култаево, ул. Вишневая	4316
50.	59:32:0680001:11659	Пермский край, Пермский р-н, с/п Култаевское, с. Култаево, ул. Заречная	70
51.	59:32:0680001:10728	Пермский край, Пермский район, с. Култаево, ул. Ладожская	95
52.	59:32:0680001:10376	Пермский край, Пермский р-н, с. Култаево	1317
53.	59:32:0680001:10374	Пермский край, Пермский район, Култаевское с/п, с. Култаево, ул. Ладожская, 20	79
54.	59:32:0680001:10100	Пермский край, Пермский р-н, Култаевское с/п, с. Култаево, ул. Ивовая	632
55.	59:32:0000000:16074	Пермский край, Пермский р-н, с. Култаево, ул. Образцовая	1567
56.	59:32:0680001:12625	Пермский край, муниципальный округ Пермский, село Култаево, улица Сибирская	17
57.	59:32:0680001:12705	Пермский край, муниципальный округ Пермский, село Култаево, улица Ладожская	85
58.	59:32:0680001:12706	Пермский край, муниципальный округ Пермский, село Култаево, улица Ладожская	85
59.	59:32:0680001:12713	Пермский край, муниципальный округ Пермский, село Култаево, улица Сибирская, з/у 86	88
60.	59:32:0680001:12736	Пермский край, муниципальный округ Пермский, село Култаево, улица Вишневая, з/у 6	18
61.	59:32:0680001	Пермский край, Пермский район	208
62.	59:32:3980009	Пермский край, Пермский район	1190

**СХЕМА РАСПОЛОЖЕНИЯ ГРАНИЦ ПУБЛИЧНОГО СЕРВИТУТА**  
Строительство ВЛ 10 кВ общей ориентировочной протяженностью 1,45 км; ВЛ 10 кВ с  
ПРВТ-10кВ ориентировочной протяженностью 0,5 км. Реконструкция КВЛ 10 кВ Кичаново  
ПС 35/10 кВ Култаево для электроснабжения производственной базы по адресу:  
614520, Пермский край, Пермский район, с.Култаево (4500046589)





Условные обозначения приведены на листе 1

Масштаб 1:2000

Лист 2 из 5



Условные обозначения приведены на листе 1

Масштаб 1:2000

Лист 3 из 5





Условные обозначения приведены на листе 1

Масштаб 1:2000

Лист 4 из 5

Приложение № 3  
к распоряжению  
комитета имущественных  
отношений администрации  
Пермского муниципального округа  
от 18.11.2024 № 3928

## ОПИСАНИЕ МЕСТОПОЛОЖЕНИЯ ГРАНИЦ ПУБЛИЧНОГО СЕРВИТУТА

Перечень характерных точек		
Площадь зоны публичного сервитута 168,11 кв.м		
Обозначение характерных точек границы	Координаты, м	
	X	Y
1	2	3
1	504407.69	2214118.32
2	504394.2	2214093.35
3	504402.58	2214087.65
4	504408.16	2214097.88
5	504418.17	2214116.55
6	504427.37	2214133.17
7	504440.88	2214157.84
8	504460.12	2214184.61
9	504480.89	2214213.27
10	504496.34	2214234.37
11	504530.55	2214210.49
12	504530.98	2214239.04
13	504567.95	2214263.77
14	504584.85	2214288.43
15	504602.28	2214310.97
16	504623.63	2214331.9
17	504645.37	2214352.53
18	504667.07	2214373.5
19	504687.38	2214393.66
20	504727.31	2214432.8
21	504743.89	2214448.9
22	504772.21	2214427.02
23	504793.05	2214435.12
24	504810.94	2214479.21
25	504828.85	2214503.34
26	504845.46	2214528.98
27	504876.48	2214543.01
28	504888.81	2214562.03
29	504901.25	2214580.89
30	504901.62	2214583.18
31	504901.63	2214584.52
32	504885.46	2214600.39
33	504882.9	2214605.18
34	504866.54	2214618.85
35	504885.71	2214644.81
36	504910.55	2214678.37
37	504880.99	2214702.53
38	504896.82	2214724.83
39	504912.5	2214746.84
40	504924.32	2214763.83
41	504947.66	2214745.41
42	504975.1	2214723.71
43	505004.4	2214702.8
44	505024.97	2214720.92
45	505051.27	2214746.43
46	505077.6	2214771.97
47	505096.77	2214790.64
48	505115.92	2214809.25
49	505128.16	2214821.22
50	505149.3	2214841.91
51	505161.47	2214853.8
52	505184.1	2214875.56
53	505206.81	2214897.35
54	505230.09	2214920.96
55	505253.34	2214942.65
56	505278.45	2214967.32
57	505299.55	2214987.16
58	505322.54	2215009.81
59	505345.77	2215032.49
60	505366.74	2215053.43
61	505394.53	2215074.5
62	505387.54	2215081.49
63	505359.93	2215060.75
64	505338.77	2215039.63
65	505315.56	2215016.97
66	505292.39	2214994.34
67	505271.48	2214974.49

1	2	3
68	505246.56	2214949.82
69	505223.11	2214927.22
70	505199.84	2214904.52
71	505177.18	2214882.78
72	505154.52	2214860.99
73	505142.3	2214849.05
74	505121.16	2214828.56
75	505115.95	2214823.9
76	505108.93	2214816.4
77	505089.79	2214797.8
78	505070.63	2214779.14
79	505044.31	2214753.61
80	505018.1	2214728.19
81	505003.7	2214715.56
82	504981.21	2214731.63
83	504953.86	2214753.25
84	504923.22	2214778.32
85	504904.31	2214752.58
86	504888.68	2214730.63
87	504867.5	2214700.71
88	504896.81	2214676.69
89	504877.67	2214650.75
90	504852.84	2214617.18
91	504875.74	2214598.16
92	504890.61	2214581.91
93	504869.42	2214550.59
94	504838.51	2214534.59
95	504820.79	2214509.25
96	504770.21	2214441.14
97	504743.13	2214462.09
98	504720.55	2214439.98
99	504700.68	2214420.87
100	504680.34	2214400.76
101	504660.1	2214380.67
102	504638.41	2214359.71
103	504616.68	2214338.69
104	504595.08	2214317.92
105	504576.83	2214294.43
106	504559.71	2214269.43
107	504542.77	2214244.74
108	504528.21	2214224.42
109	504493.93	2214248.18
110	504472.82	2214219.16
111	504452.02	2214190.47
112	504432.59	2214163.54
113	504418.6	2214137.97
1	504407.69	2214118.32

**Расчет платы  
за публичный сервитут**

Плата за публичный сервитут рассчитана в соответствии с п. 4 ст. 39.46 Земельного кодекса Российской Федерации на часть земельных участков:

1. с кадастровым номером **59:32:3980009:701:**
  - Площадь земельного участка – 4 кв.м.
  - Площадь земельного участка, обремененного сервитутом – 4 кв.м.
  - Кадастровая стоимость земельного участка – 1497,80 руб.
  - Кадастровая стоимость земельного участка за кв.м. – 371,95 руб/кв.м.
  - Срок публичного сервитута – 49 лет
  - Стоимость платы за сервитут:  $4*371,95*49*0,01\% = 7,29$  руб.
2. с кадастровым номером **59:32:0680001:12510:**
  - Площадь земельного участка – 1795 кв.м.
  - Площадь земельного участка, обремененного сервитутом – 53 кв.м.
  - Кадастровая стоимость земельного участка – 1 077 628,25 руб.
  - Кадастровая стоимость земельного участка за кв.м. – 600,35 руб/кв.м.
  - Срок публичного сервитута – 49 лет
  - Стоимость платы за сервитут:  $53*600,35*49*0,01\% = 155,91$  руб.
3. с кадастровым номером **59:32:0680001:12503:**
  - Площадь земельного участка – 3332 кв.м.
  - Площадь земельного участка, обремененного сервитутом – 742 кв.м.
  - Кадастровая стоимость земельного участка – 2 000 366,20 руб.
  - Кадастровая стоимость земельного участка за кв.м. – 600,35 руб/кв.м.
  - Срок публичного сервитута – 49 лет
  - Стоимость платы за сервитут:  $742*600,35*49*0,01\% = 2 182,75$  руб.
4. с кадастровым номером **59:32:0680001:12493:**
  - Площадь земельного участка – 11607 кв.м.
  - Площадь земельного участка, обремененного сервитутом – 558 кв.м.
  - Кадастровая стоимость земельного участка – 2 089,26 руб.
  - Кадастровая стоимость земельного участка за кв.м. – 0,18 руб/кв.м.
  - Срок публичного сервитута – 49 лет
  - Стоимость платы за сервитут:  $558*0,18*49*0,01\% = 0,49$  руб.
5. с кадастровым номером **59:32:0680001:12485:**
  - Площадь земельного участка – 168 кв.м.
  - Площадь земельного участка, обремененного сервитутом – 83 кв.м.
  - Кадастровая стоимость земельного участка – 30,24 руб.
  - Кадастровая стоимость земельного участка за кв.м. – 0,18 руб/кв.м.
  - Срок публичного сервитута – 49 лет
  - Стоимость платы за сервитут:  $83*0,18*49*0,01\% = 0,07$  руб.

6. с кадастровым номером **59:32:0680001:12483:**
  - Площадь земельного участка – 268 кв.м.
  - Площадь земельного участка, обремененного сервитутом – 257 кв.м.
  - Кадастровая стоимость земельного участка – 48,24 руб.
  - Кадастровая стоимость земельного участка за кв.м. – 0,18 руб/кв.м.
  - Срок публичного сервитута – 49 лет
  - Стоимость платы за сервитут:  $257*0,18*49*0,01\% = 0,23$  руб.
7. с кадастровым номером **59:32:0680001:12468:**
  - Площадь земельного участка – 247 кв.м.
  - Площадь земельного участка, обремененного сервитутом – 38 кв.м.
  - Кадастровая стоимость земельного участка – 130 275,95 руб.
  - Кадастровая стоимость земельного участка за кв.м. – 527,43 руб/кв.м.
  - Срок публичного сервитута – 49 лет
  - Стоимость платы за сервитут:  $38*527,43*49*0,01\% = 98,21$  руб.
8. с кадастровым номером **59:32:0680001:12458:**
  - Площадь земельного участка – 1414 кв.м.
  - Площадь земельного участка, обремененного сервитутом – 778 кв.м.
  - Кадастровая стоимость земельного участка – 848 894,90 руб.
  - Кадастровая стоимость земельного участка за кв.м. – 600,35 руб/кв.м.
  - Срок публичного сервитута – 49 лет
  - Стоимость платы за сервитут:  $778*600,35*49*0,01\% = 2 288,65$  руб.
9. с кадастровым номером **59:32:0680001:12457:**
  - Площадь земельного участка – 1392 кв.м.
  - Площадь земельного участка, обремененного сервитутом – 17 кв.м.
  - Кадастровая стоимость земельного участка – 835 687,20 руб.
  - Кадастровая стоимость земельного участка за кв.м. – 600,35 руб/кв.м.
  - Срок публичного сервитута – 49 лет
  - Стоимость платы за сервитут:  $17*600,35*49*0,01\% = 50,01$  руб.
10. с кадастровым номером **59:32:0680001:12396:**
  - Площадь земельного участка – 2306 кв.м.
  - Площадь земельного участка, обремененного сервитутом – 929 кв.м.
  - Кадастровая стоимость земельного участка – 1 249 228,36 руб.
  - Кадастровая стоимость земельного участка за кв.м. – 541,73 руб/кв.м.
  - Срок публичного сервитута – 49 лет
  - Стоимость платы за сервитут:  $929*541,73*49*0,01\% = 2 466,01$  руб.
11. с кадастровым номером **59:32:0680001:10170:**
  - Площадь земельного участка – 595 кв.м.
  - Площадь земельного участка, обремененного сервитутом – 29 кв.м.
  - Кадастровая стоимость земельного участка – 346 425,51 руб.
  - Кадастровая стоимость земельного участка за кв.м. – 582,23 руб/кв.м.
  - Срок публичного сервитута – 49 лет
  - Стоимость платы за сервитут:  $29*582,23*49*0,01\% = 82,73$  руб.

12. с кадастровым номером **59:32:0680001:10101:**
- Площадь земельного участка – 10382 кв.м.
  - Площадь земельного участка, обремененного сервитутом – 4316 кв.м.
  - Кадастровая стоимость земельного участка – 6 132 024,48 руб.
  - Кадастровая стоимость земельного участка за кв.м. – 590,64 руб/кв.м.
  - Срок публичного сервитута – 49 лет
  - Стоимость платы за сервитут:  $4316 * 590,64 * 49 * 0,01\% = 12\,491,09$  руб.
13. с кадастровым номером **59:32:0680001:10376:**
- Площадь земельного участка – 2501 кв.м.
  - Площадь земельного участка, обремененного сервитутом – 1317 кв.м.
  - Кадастровая стоимость земельного участка – 1 322 522,68 руб.
  - Кадастровая стоимость земельного участка за кв.м. – 528,80 руб/кв.м.
  - Срок публичного сервитута – 49 лет
  - Стоимость платы за сервитут:  $1317 * 528,80 * 49 * 0,01\% = 3\,412,51$  руб.
14. с кадастровым номером **59:32:0680001:10100:**
- Площадь земельного участка – 14536 кв.м.
  - Площадь земельного участка, обремененного сервитутом – 632 кв.м.
  - Кадастровая стоимость земельного участка – 8 651 536,48 руб.
  - Кадастровая стоимость земельного участка за кв.м. – 595,18 руб/кв.м.
  - Срок публичного сервитута – 49 лет
  - Стоимость платы за сервитут:  $632 * 595,18 * 49 * 0,01\% = 1\,843,15$  руб.
15. с кадастровым номером **59:32:0000000:16074:**
- Площадь земельного участка – 2771 кв.м.
  - Площадь земельного участка, обремененного сервитутом – 1567 кв.м.
  - Кадастровая стоимость земельного участка – 1 569 161,88 руб.
  - Кадастровая стоимость земельного участка за кв.м. – 566,28 руб/кв.м.
  - Срок публичного сервитута – 49 лет
  - Стоимость платы за сервитут:  $1567 * 566,28 * 49 * 0,01\% = 4\,348,07$  руб.
16. в кадастровом квартале **59:32:0680001:**
- Площадь земельного участка, обремененного сервитутом – 208 кв.м.
  - Удельный показатель кадастровой стоимости – 278,62 руб/кв.м.
  - Срок публичного сервитута – 49 лет
  - Стоимость платы за сервитут:  $208 * 278,62 * 49 * 0,01\% = 283,97$  руб.
17. в кадастровом квартале **59:32:3980009:**
- Площадь земельного участка, обремененного сервитутом – 1190 кв.м.
  - Удельный показатель кадастровой стоимости – 278,62 руб/кв.м.
  - Срок публичного сервитута – 49 лет
  - Стоимость платы за сервитут:  $1190 * 278,62 * 49 * 0,01\% = 1\,624,63$  руб.

**Размер платы за весь срок сервитута – 31 335,77 рублей (Тридцать одна тысяча триста тридцать пять рублей 77 копеек)**

**Платежные реквизиты**  
для внесения платы за публичный сервитут

**ИНН** 5948066481

**КПП** 594801001

**Наименование получателя** Управление Федерального казначейства по Пермскому краю (Комитет имущественных отношений администрации Пермского муниципального округа)

**Казначейский счет** 03100643000000015600

**Единый казначейский счет** 40102810145370000048

**Отделение** Пермь **Банка России // УФК по Пермскому краю г. Пермь**

**БИК** 015773997

**ОКТМО** 57546000

**назначение платежа** плата за публичный сервитут распоряжение от 18.11.2024 № 3928

**КБК** 542 1 11 05 410 14 0000 120